

Analogies structurales entre les origamis et la peau

Points communs	Structure de la peau	Structure des origamis
1- Une structure mille-feuille	La peau est une structure mille-feuille formée de trois couches de tissus : - L' <i>épiderme</i> la couche superficielle - Le <i>derme</i> , la couche intermédiaire - L' <i>hypoderme</i> , la couche profonde.	Les origamis composés utilisent plusieurs couches superposées de papier washi
2- Aspect mosaïque polygonal et présence de plis de base	Le réseau micro-dépressionnaire de surface constitue les plis de base à la surface de la peau conférant un aspect de mosaïque lorsqu'il est observé au microscope. Les plis de base en surface de la peau sont constitués par le réseau microdépressionnaire de surface qui forme un réseau de sillons plus ou moins profonds qui creusent la surface de l'épiderme et qui délimitent des zones dépressionnaires de formes géométriques variées.	Les modèles d'origami commencent souvent par une même succession de plis, il arrive fréquemment qu'il faille partir d'une « base ». Les plis élémentaires en origami sont les plis vallée et les plis montagne . À partir de ces plis élémentaires, un sofège de pliage répertorie les figures dites « plis de base ». Le plan de pliage des origamis présente un aspect de mosaïque symétrique .



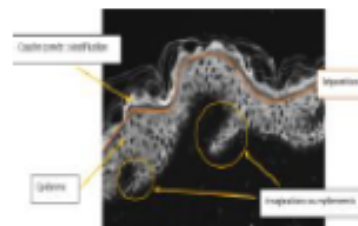
PEAOrigami
"SAUVER SA PEAU" /

Origami Porte-bonheur
Tsuru ou grue japonaise

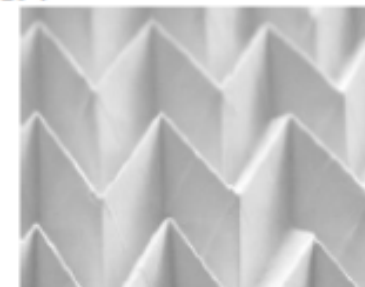
Analogies structurales entre les origamis et la peau

3-Repliements et invaginations

La peau présente des **invaginations de l'épiderme** dans le derme ; ce qui crée des **repliements** au niveau de la jonction dermo-épidermique.



Les origamis complexes présentent de nombreux **repliements et invaginations du papier**.



4- Plis de flexion

Les « **lignes de la main** » correspondent à des **plis de flexion**, c'est-à-dire des sillons plus ou moins profonds, **creusés dans la peau** par le jeu des multiples articulations des os de la main.



Un origami déplié présente de nombreux **plis de flexion**, c'est à dire des sillons **creusés dans le papier**.



ORIGINAL CONTRIBUTION

Une exposition pédago-artistique sur la physiologie de la peau : “PEAUrigami”[®]

Corinne Déchelette, PharmD, PhD

ABSTRACT

Il n’y a pas d’autres organes dans le corps humain qui a autant de fonctions que la peau : biologique, culturelle, sociale et psychique. La peau est une structure mille-feuille, un tissu, un papier cutané qui recouvre notre corps, une enveloppe charnelle qui assure notre intégrité physique et psychologique. Le visage représente un concentré de soi. La PEAU est le « PAPIER DE SOI ». L’ORIGAMI - de oru, « plier », et kami, « papier »- , est l’art du pliage du papier. PEAU et ORIGAMI, au-delà du jeu de mots autour du papier, ont plusieurs points communs : le réseau polygonal, les plis de base, les repliements, les formes polygonales et une histoire commune autour d’un symbole. D’où, l’idée de réaliser un travail artistique de fusion entre la peau et l’art des origamis pour réaliser un hommage artistique à l’organe peau. Notre travail artistique et culturel a un but pédagogique ; il s’agit de transmettre des connaissances sur la physiologie de la peau à différents publics en utilisant et diffusant la technique des origamis : à un public d’initiés, de scientifiques spécialisés en biologie cutanée qui sauront reconnaître les données de base de la physiologie cutanée réinterprétées par les origamis et au grand public, afin qu’il découvre la complexité insoupçonnée de la peau. Nous avons d’abord réalisé des photographies de différentes peaux à différents grossissements qui ont été pliées en origami. La physiologie cutanée étant ainsi réinterprétée par des origamis, nous avons logiquement appelé cette exposition pédago-artistique « PEAUrigami » associant le mot peau et origami avec sa traduction en japonais 皮膚紙 « Hifugami ».

(SKINmed. 2019;17:235–240)